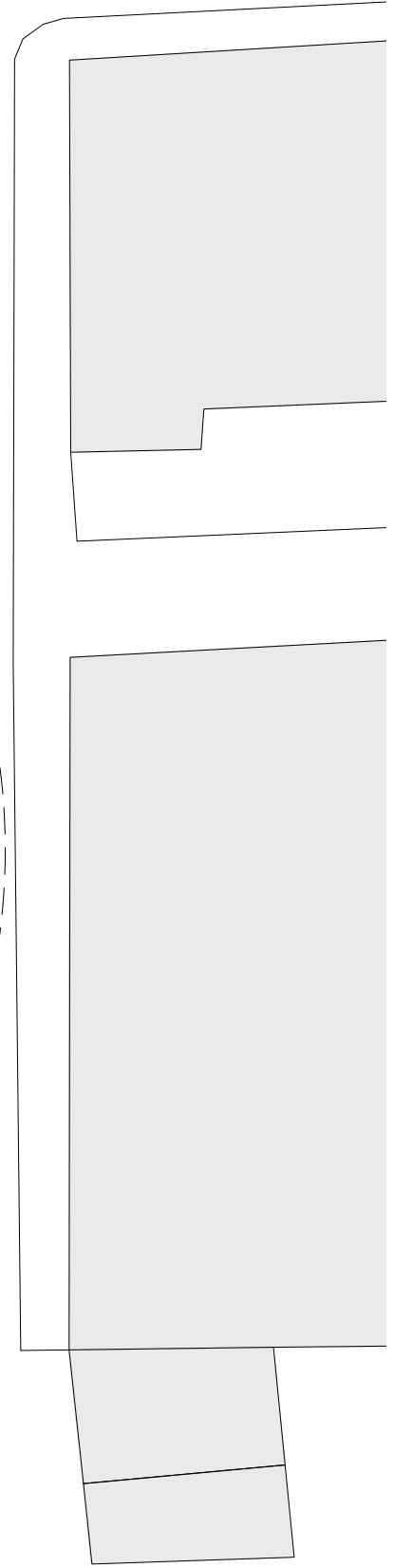
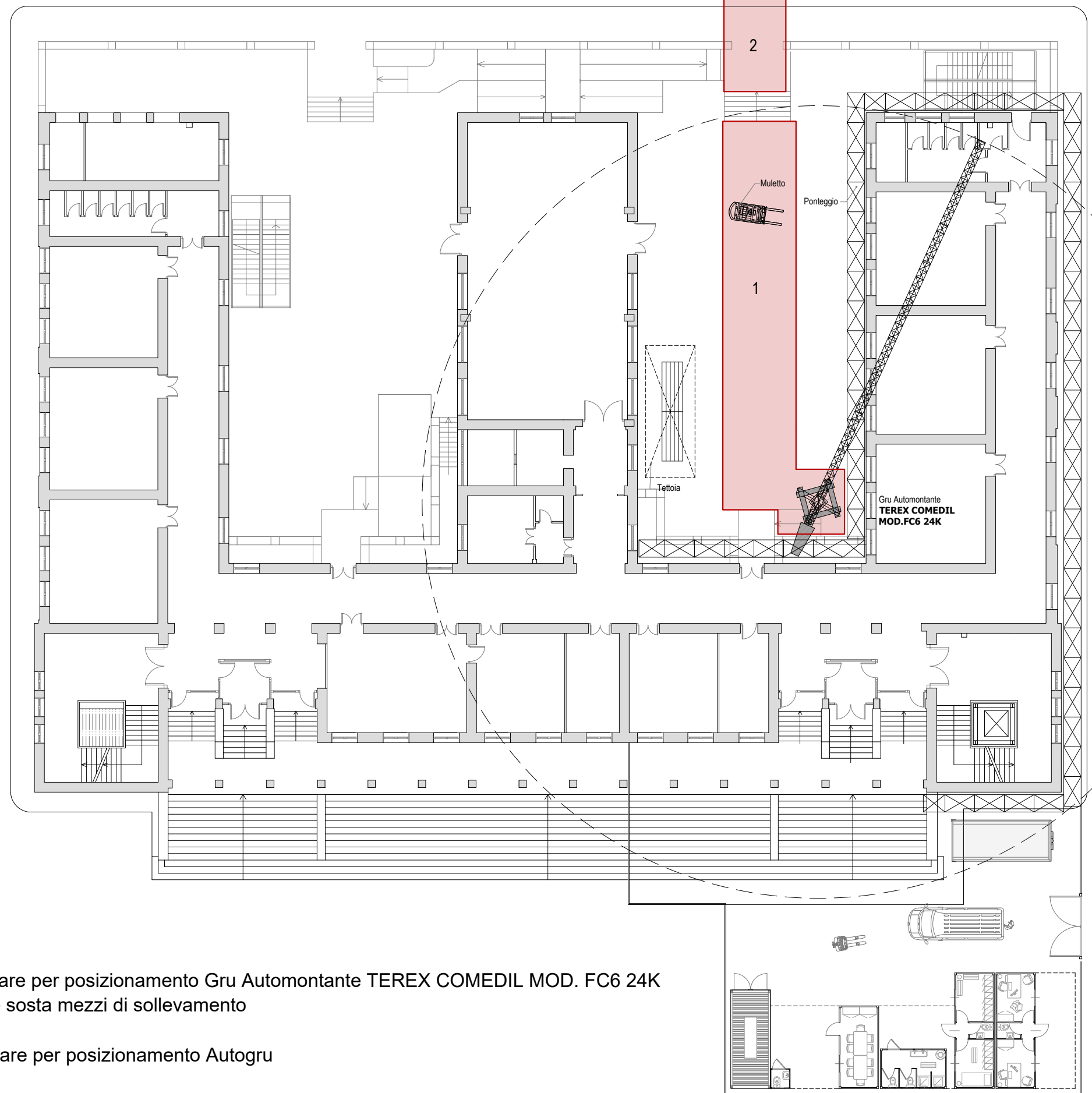
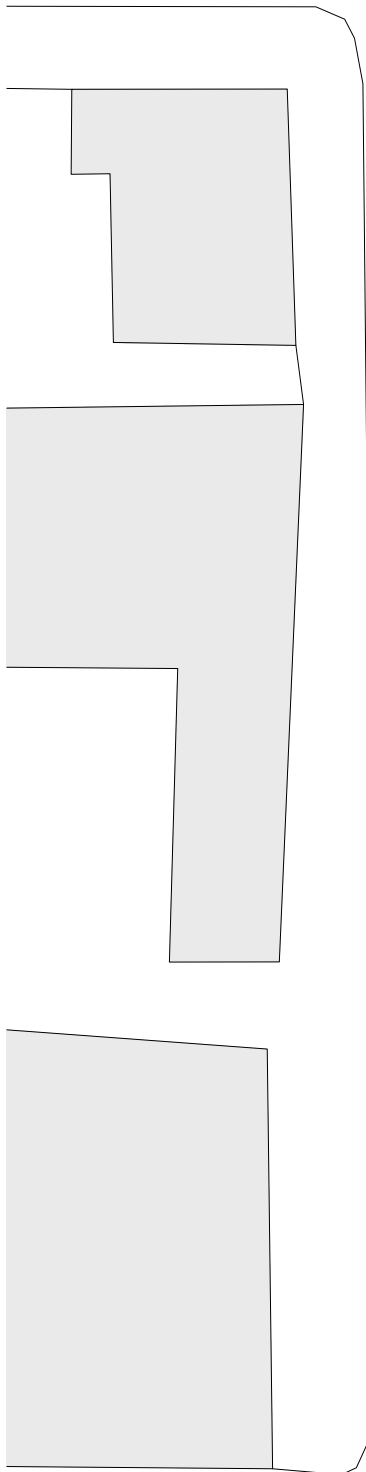


TAV. INDAGINI POSIZIONAMENTO GRU - FASE 2

Lavori di miglioramento sismico e funzionale dell'edificio scolastico "Virgilio" in Gaeta

INDIVIDUAZIONE ZONE DI INDAGINE



- 1) Zona da indagare per posizionamento Gru Automontante TEREX COMEDIL MOD. FC6 24K e per transito e sosta mezzi di sollevamento
- 2) Zona da indagare per posizionamento Autogru